



VIDENCENTRET FOR LANDBRUG

# Barriere og drivkraft for landmanden som naturforvalter

KU-LIFE den 5. marts 2013



**Landskonsulent Heidi Buur Holbeck**  
**Videncentret for Landbrug**

Støttet af  
Fødevareministeriet og EU



Den Europæiske Union ved Den Europæiske Fond for Udvikling af Landdistrikter og Ministeriet for Fødevarer, Landbrug og Fiskeri har deltaget i finansieringen af projektet.

# Hvad vil jeg sige noget om?

- Miljøordningerne
  - 1-årige og 5-årige
- Landmændenes tilgang til ordningerne
- Barrierer - eksempler
- Mål med ordningerne
- Kan målene opfyldes?
- Mere fokuseret rådgivning





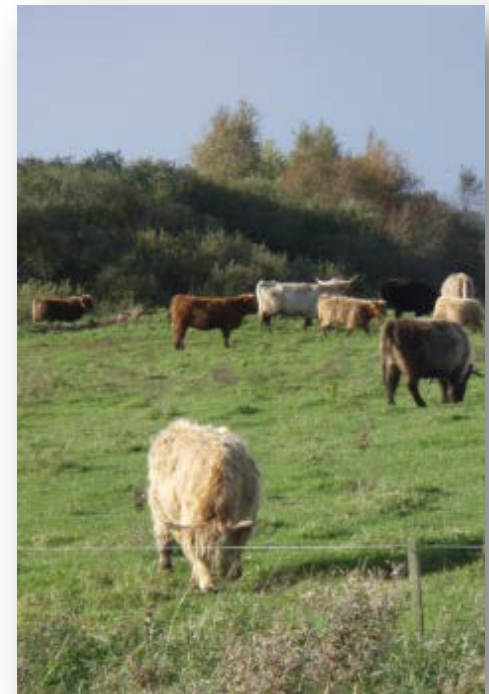
# Miljøordninger

## 5-årig ordning ”Pleje af græs- og naturarealer”

- Formålet med ordningen er at sikre, at prioriterede græs- og naturarealer drives med årlig afgræsning eller slæt med henblik på at beskytte og forbedre landskabs- og biotopforholdene og biodiversiteten.

## Øvrige natur- og miljøordninger

- Tilskud til vådområder, braklagte randzoner og projektordninger i Natura 2000-områder, natur- og miljøprojekter.



# 5-årig ordning

## Pleje af græs- og naturarealer 2012

### Tilskud :

- Forpligtelse til afgræsning: 2.000 kr./ha
- Forpligtelse til afgræsning eller slæt: 1.000 kr./ha
- Særligt værdifulde naturperler: 3.350 kr./ha
- Tilskud kan ikke længere kobles med Enkeltbetaling på godt 2.200 kr./ha + f.eks. kvægtillæg



# Enkeltbetaling = ca. 2.200 kr. pr. ha

- Arealer med Enkeltbetaling skal være dyrkbare landbrugsarealer.
- Plantedækket skal bestå af min. 50 pct. græs eller andet grøntfoder.
- Der må ikke være mere end 50 pct. med arter som kæruld, lyng, brændenælder, mjødurt, revling m.m.
- Arealerne må ikke være meget våde eller stå under vand.

Fra kontrolrapporten:

**EB støtteberettiget**

12.11.2010 11:49

88-a  
-EB  
- MVJ

12.11.2010 10:11





# Tilskud

## Enkeltbetalingsstøtteberettigede arealer

Forpligtigelse	Tilskud
Slæt	900 kr. pr. ha
Afgræsning eller slæt	1.650 kr. pr. ha
Afgræsning på særligt værdifulde og svært tilgængelige naturarealer	3.350 kr. pr. ha

## Ikke Enkeltbetalingsstøtteberettigede arealer

Forpligtigelse	Tilskud
Slæt	1.000 kr. pr. ha
Afgræsning eller slæt	2.000 kr. pr. ha
Afgræsning på særligt værdifulde og svært tilgængelige naturarealer	3.350 kr. pr. ha
Tillæg for særlig fuglevenlig drift	600 kr. pr. ha

# 1-årig Pleje af græs

- Artikel 68 er en restpulje af EB-midler
- Kan kun søges på EB-støtteberettigede arealer
- Kan i 2012 søges på alle arealer, både indenfor og udenfor Natura 2000-udpegningen
- Evt. mulighed for støtte til arealer med omdriftsgræs
- Mulighed for tilskuds fodring med halm og stråfoder

# De 1-årige ordninger

## Ordning (ændringer i eksisterende)

## Støttesats

### Ekstensivt landbrug (EL)

Ingen ændringer ift. 2011.

820 kr./ha

### Pleje af EU-støtteberettigede græsarealer

Forpligtigelse til slæt

900 kr./ha

Forpligtigelse til afgræsning

1.650 kr./ ha

## Fra kontrolrapporten:

**EB-tilskud: ca. 2.200 kr. pr. ha**  
**1-årig plejeordning: 1.650 kr. pr. ha**

**Eller**

**MVJ: 2.000 kr./ha**

12.11.2010 11:49

# Hvilke ordninger skal vi vælge?

- Hvad skal vi anbefale landmændene at søge?
- Er der nogle faldgruber vi skal være opmærksomme på, når vi skal vælge om vi søger 1-årig eller 5-årig tilskud til pleje af græs?

# Valg – hvad er mest fordelagtigt hvornår?

## 1-årige ordninger

- Kun på EB-støtteberettigede arealer
- Men kan også modtage EB
- Findes ordningen efter den nye CAP-reform fra 2014?
- Større fleksibilitet
- Rene EU-midler

## 5-årige ordninger

- Ingen EB (medmindre det er gentegning)
- Dvs. kun attraktiv på ikke EB-støtteberettigede arealer
- Flere restriktioner
- Længere bindingsperiode
- Sikkerhed for støtte 5 år frem

# Landmændenes tilgang til ordningerne

- Vil gerne naturen
- Fokus på produktion
- Skal være praktisk muligt
- Restriktioner og kontrol
- Ændringer i regler
- Økonomi



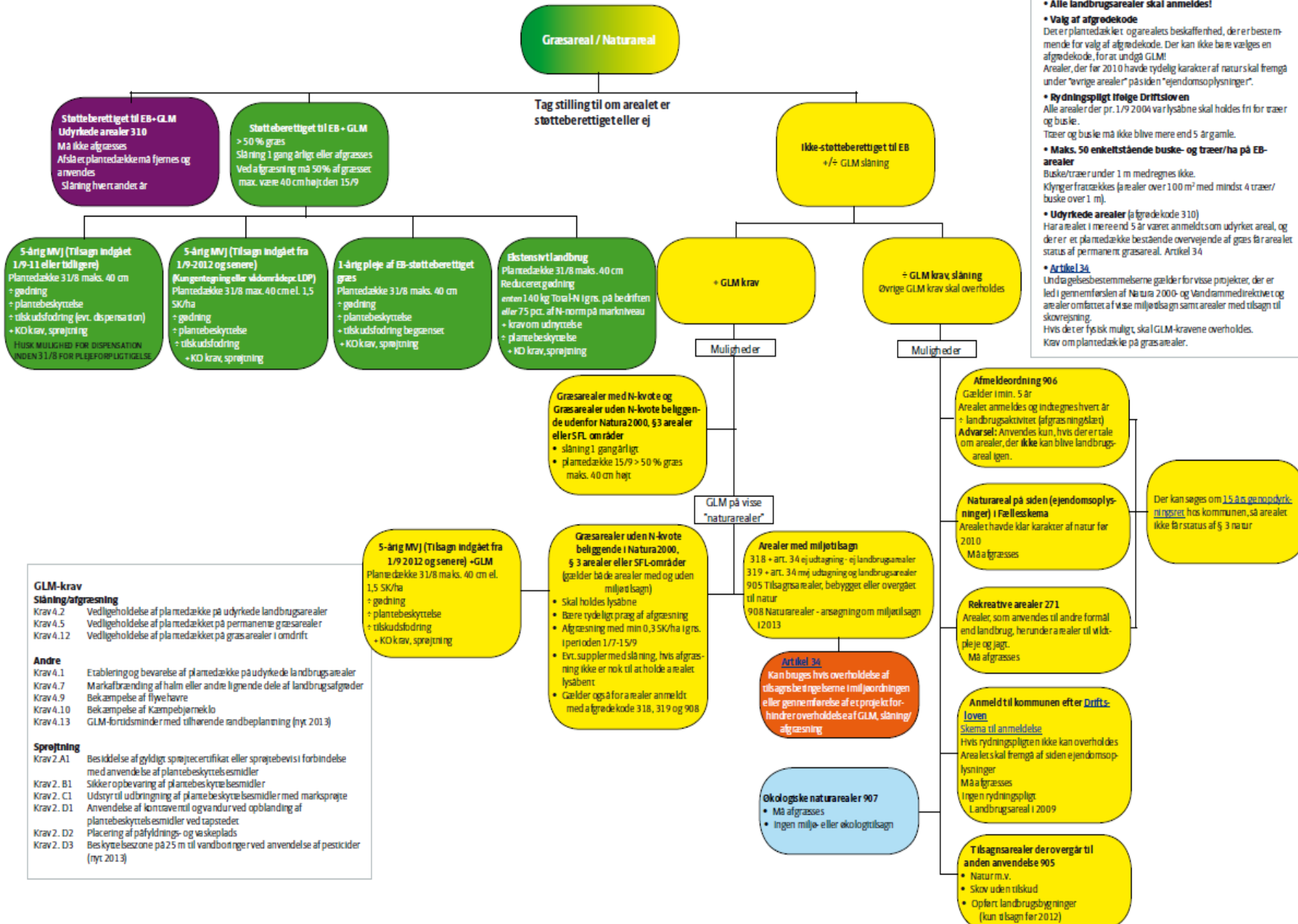


# Dårlig økonomi i naturpleje

Konklusion fra ny rapport fra Fødevareøkonomisk institut:

- Væsentligt driftsøkonomisk underskud ved afgræsning af naturarealer.
- Afgræsning af fersk eng på 15 ha:
  - Med får: underskud på ca. 5.000 kr./ha (uden tilskud)
  - Med ammekvæg af hårdfør race: underskud på 6.900 kr./ha (uden tilskud)
- Kapacitetsomkostninger, samt staldfoder, udgør 75-80 pct. af de samlede omkostninger for ammekvæg.
- Naturtypen er afgørende for økonomien: lavere græsproduktion kræver et mindre græsningstryk og dermed færre (underskudsgivende) dyr pr. ha.
- Helårsgræsning giver et lille overskud, da kapacitetsomkostningerne er reducerede.

# Vejlørende hjælpeskema til anmeldelse af græs- og naturarealer i Fællesskema 2013



# Kontrol giver bekymringer

- Mange landmænd er rigtig bange for de hvide biler...
- Krav i tilsagnet kan være meget svære at gennemskue og overholde – naturen er variabel, men det er reglerne ikke.
- Misligholdelse af tilsagn giver bortfald med krav om tilbagebetaling af hidtidigt tilskud.
- Mange er bange for, at de også bliver trukket i Enkeltbetalingsstøtten og får krydsoverensstemmelsessanktioner.



# Hvordan sikre vi mere natur?

- Bevar eksisterende natur
- Skab ny natur i sammenhæng med eksisterende natur og med variation
- Ny natur, så det understøtter landskabet og arterne i området
- En prioriteret plan for bedriftens natur
- Mere målrettet naturrådgivning



# Men ny natur kan også medføre flere restriktioner



Bræmme krav til beskyttelse af bilag IV arter i Husdyrgodkendelser

# Husdyrgodkendelsesordningen – god natur giver begrænsninger for husdyrudvidelser

**Kan naturpleje blive en rentabel driftsgren?**

## Naturbeskyttelseslovens §3 - Beskyttede naturarealer



Total ca. 348.000 ha §3-beskyttede naturarealer

## §3 arealer

- §3 registreringerne er kun vejledende
- Altid de faktiske forhold der er afgørende for en §3 vurdering
- Lodsejerne skal altid kontakte kommunen i tvivlstilfælde



# Hvornår er det relevant at undersøge, om et areal er omfattet af en §3 registrering?



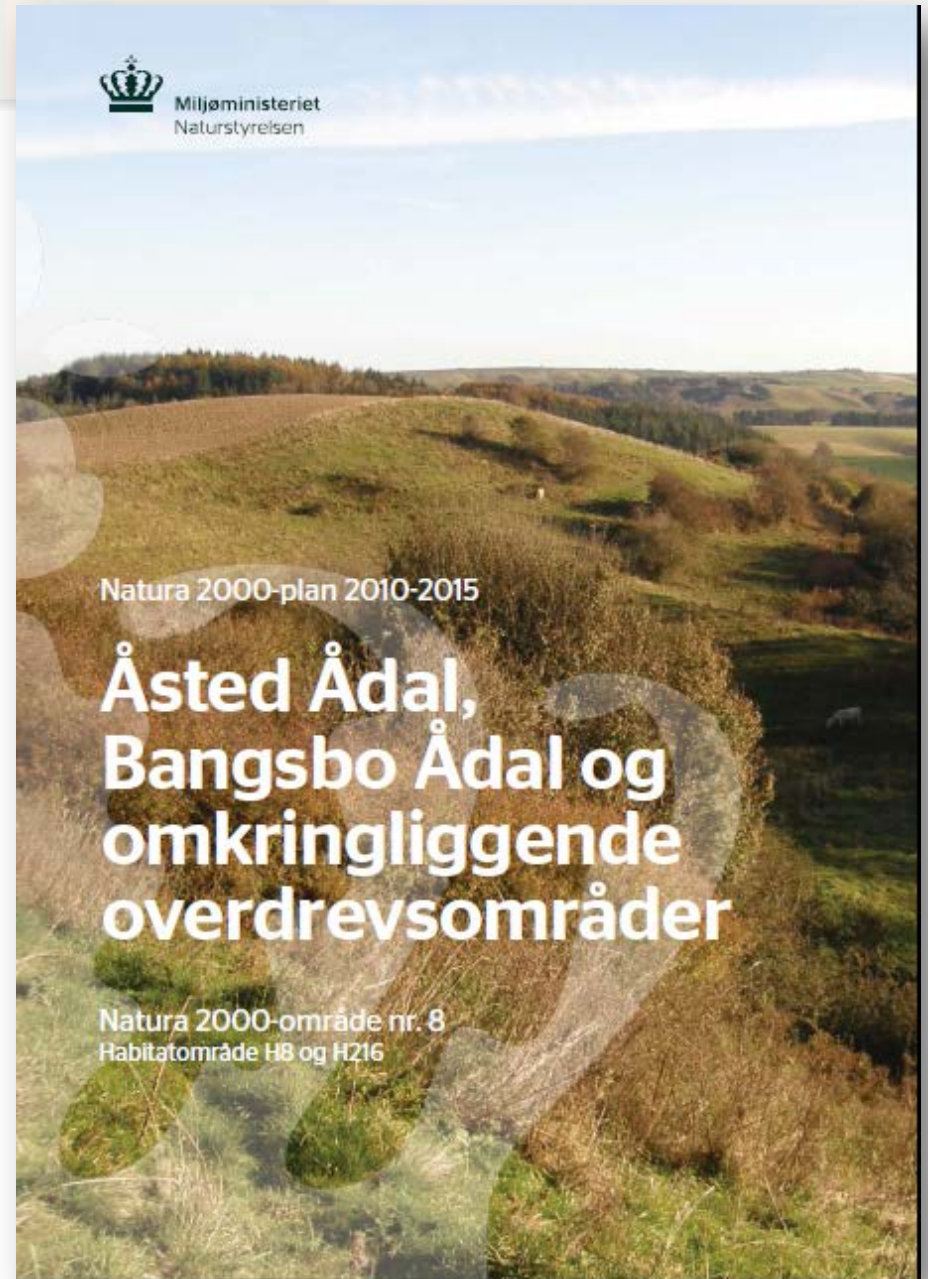
## Hvornår er det relevant at undersøge, om et areal er omfattet af en §3 registrering?

- Arealer der har været uden for omdrift i mange år (dog min. 7 – 10 år)
- Vandhuller og søer – naturligt plante- og dyreliv (1 – 2 år)
- Ved ændringer i driften: f.eks. Oprensning af vandhuller, vandløb, nedgrave drænledninger, planere, ændret gødningstilførsel
- Ved køb af jord hvor driftshistorien ikke er kendt
- Flerårige brakmarker/udyrkede arealer



# Natura 2000 planer

- Nu er det alvor!



# Indhold i Natura 2000-planerne – den konkrete forvaltning

- Mål: Stoppe naturens tilbagegang i udpegede områder
- Indsats i 1. planperiode skal ske:
  - På **eksisterende** naturarealer (udmeldt af Miljøministeren)
  - Via frivillige virkemidler

## Indsatser i første planperiode:

- 130.000 ha naturpleje
- 16.000 ha med bedre vandforhold
- 20.000 ha skov og værdifulde marine rev beskyttes

# Mål og midler i Natura 2000

- Frivillige aftaler i Natura 2000-områderne:
  - Pleje af 110.000 ha via Miljøordningerne
  - 5-årigt tilskud til afgræsning eller slæt
- Projektordninger i Natura 2000
  - Lodsejere kan søge ny projektordning til rydning og hegning af arealer
  - Tilskud til ændret hydrologi kommer i 2012



# Udfordring i Landdistriktsprogrammet for Natura 2000-områderne

## Miljøordningerne

- Kommunerne har ingen indflydelse på betingelserne i ordningerne, herunder plejen af arealerne.

## Projektordningen

- Der er ikke afsat midler til projektkoordinering.

## Konsekvens

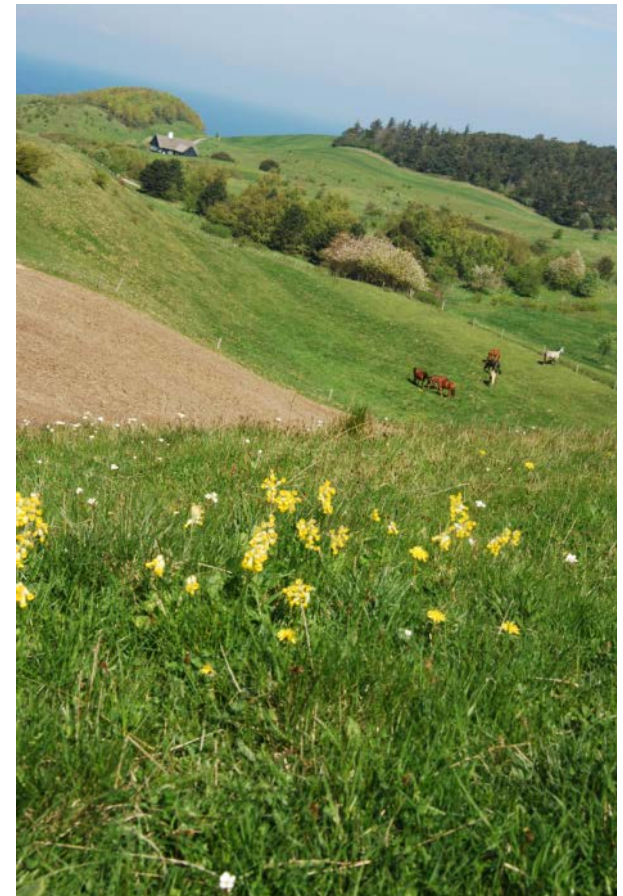
- Kommunerne har ansvaret for, at målene nås, men har ikke indflydelse på landmændenes valg.

# Anmeldelsesordningen i Natura 2000

- Visse driftsændringer i Natura 2000 skal anmeldes til kommunen - f.eks. ved ophør af en miljøordning.
- Kommunen skal vurdere, om driftsændringen skader udpegningsgrundlaget.
- Mange landmænd har oplevet, at afgørelserne er trukket ud.
- Landmændene føler sig bondefanget ved indgåelse af frivillige aftaler.
- – Ikke fremmende for lysten til at indgå i fremtidige tilsagn.

# Virkemidler: Frivillige aftaler

- Hvor frivillige er de frivillige virkemidler, når indsatsen med frivillige virkemidler bliver en del af målet?
- Landmændene skal kende de fremtidige mål for naturen ved indgåelse af aftaler.
- Vigtigt med mulighed for lange aftaler eller engangserstatning.





# Kan målene i første planperiode nås med de nuværende ordninger?

- Der er for langt mellem mål og virkemidler



# Hvad skal der til, hvis målene skal nås?

- Mere økonomisk attraktive ordninger
- Behov for mere konkret naturpleje i stedet for ensartede krav
- Sikkerhed for konsekvenser af aftalerne
- Mere gennemskuelige regler
- Mere fokus på konkret rådgivning



# Kompleksitet kræver rådgivning

- Reglerne for miljøordningerne er komplicerede, og de tilpasses årligt
- Landmændene betaler selv for rådgivning (typisk 800–900 kr. pr. time)
- Miljøordningerne giver ofte meget ekstra administrativt bøv
- Resultat:
  - Flere rådgivere anbefaler landmænd ikke at søge miljøordningerne
  - Mange landmænd vil ikke indgå aftaler



# Spørgsmål

Jeg er lidt i tvivl om hvilke mulige ordninger der skal/kan bruges på en konkret ejendom.

## Forhistorien er:

- Ejendommen ligger i et Natura 2000 område.
- Ejer har i årene 2006 – 2010 haft en MVJ 0 N-aftale
- MVJ 0 N-ordningen blev forlænget i 2011 (til udgangen af august 2011)

## Ejer ønsker:

- At bevare omdriftsretten på arealet. (vigtigt!)
- Vil gerne fortsætte en drift med f.eks. ekstensiv landbrug (1 slæt hø/ensilage/år)
- Mit spørgsmål er om en løsning på ovennævnte udfordring er at der søges om 15 års genopdyrkningsret på arealet, og der indgås 1 årige aftaler om ekstensiv landbrug (1 slæt hø/ensilage/år)?
- Ejendommen er på 22 ha.

# Fokuseret rådgivning



- I nogle tyske delstater samt i England er der ansat koordinatore, som bliver finansieret med 50/50 fra hhv. EU og medlemslandet
- Mulighed for lokale koordinatore i DK?
- Fordele:
  - Kender målene i Natura 2000-området
  - Kender de frivillige ordninger
  - Kender muligheder og faldgruber
  - Er ansat til at snakke med folk og sikre en koordineret indsats



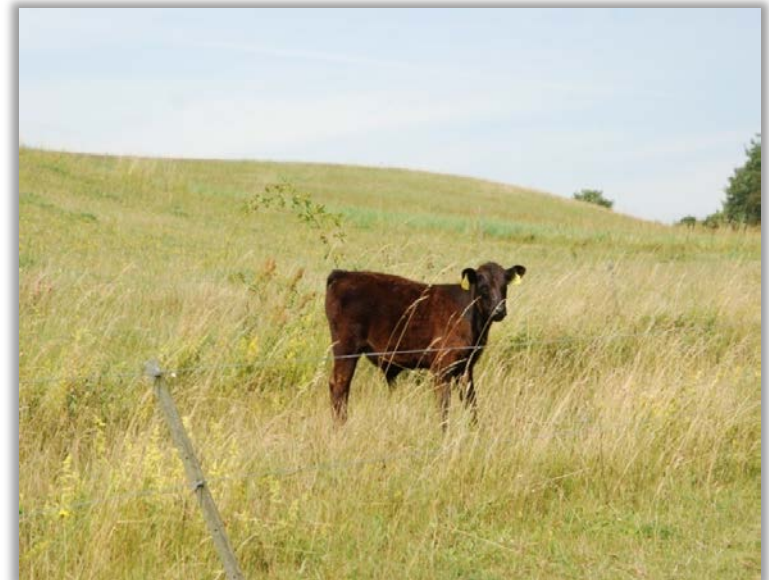
# En fremtid som naturplejer?

- Kun ca.  $\frac{1}{2}$  af alle §3 arealer plejes tilstrækkeligt
- I Natura 2000-områderne skal 110.000 ha plejes primært med afgræsning
  - Vil alene kræve ca. 32.000–33.000 ammekøer
- Begrænsninger for husdyrproduktioner nær ammoniakfølsomme naturtyper
  - Mulighed for andre produktionsformer f.eks. naturpleje?



# Ammekøer i Danmark

- I dag er der ca. 100.000 ammekøer i Danmark
- Gens. besætningsstørrelse er på ca. 12 ammekøer
- Hovedparten er fritidslandmænd
- Danmark er i dag ikke selvforsynende med oksekød.....



# Øvrige regler

- Driftsloven
  - 15 års genopdyrkningsret
  - Rydningspligt
- §3 beskyttede arealer
  - Serviceeftersyn



## Bilag IV arter – er ikke en and eller en snegl....

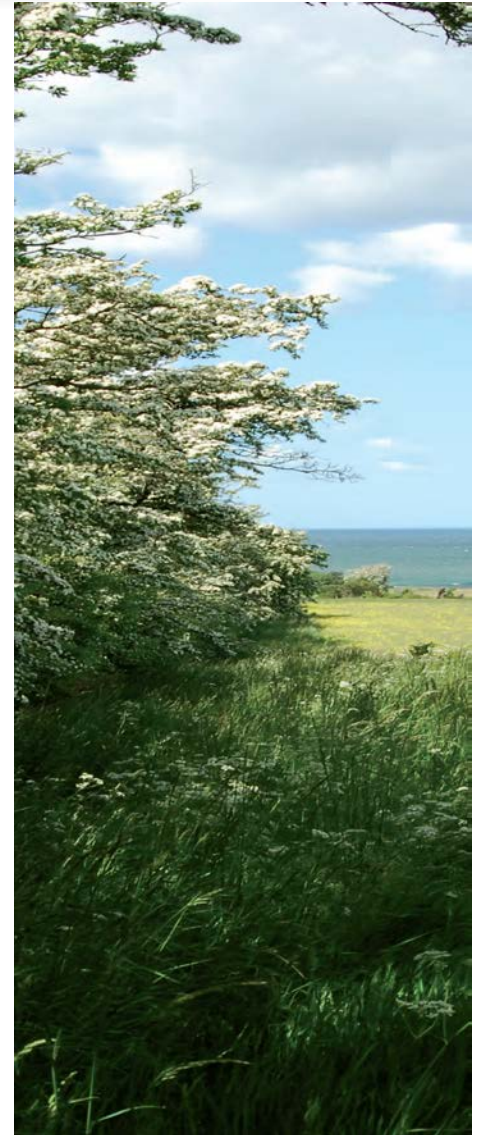
- Men 39 forskellige særlige dyrearter
- Regler for beskyttelse af bilag IV arternes yngle- og rasteområder



# Beskyttelse af bilag IV arter

## Beskyttelsens udgangspunkt:

- Bilag IV arternes yngle- og rasteområder må ikke ødelægges eller beskadiges.
- F.eks. fældning af træer og levende hegn, opdyrkning af gamle MVJ-arealer eller udyrkede marker/brak.



## Hvad skal der til?



Mere viden om effekt af tiltag

Ny holdning og fokus "Det ser rodet ud", manglende tid og interesse

Hjælp til at komme i gang

Overblik over konsekvenser



**Behov for nytænkning af regler, tilskudssatser og traditionel tænkning**

**Tak for opmærksomheden!**

**Spørgsmål?**

